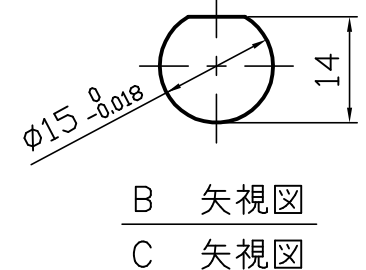
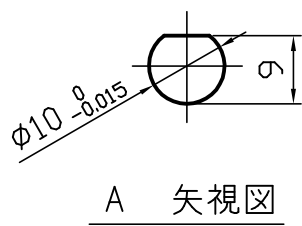


| 型番 | 実減速比 | 許容入力動力/許容出力トルク | | | | 製品重量 kg | 油量 L |
|--------|------|-------------------------|------|-------------------------|------|------------|---------|
| | | 入力1800min ⁻¹ | | 入力1500min ⁻¹ | | | |
| | | 入力kW | N·m | 入力kW | N·m | | |
| LA0-10 | 1/10 | 0.33 | 13.7 | 0.30 | 14.7 | 3.0 | 0.11 |
| LA0-15 | 1/15 | 0.30 | 15.7 | 0.27 | 16.7 | | |
| LA0-20 | 1/20 | 0.25 | 16.7 | 0.22 | 17.6 | | |
| LA0-25 | 1/25 | 0.22 | 16.7 | 0.19 | 17.6 | | |
| LA0-30 | 1/30 | 0.24 | 17.6 | 0.22 | 18.6 | | |
| LA0-40 | 1/40 | 0.19 | 18.6 | 0.17 | 19.6 | | |
| LA0-50 | 1/50 | 0.17 | 17.6 | 0.15 | 18.6 | | |
| LA0-60 | 1/60 | 0.12 | 15.7 | 0.11 | 16.7 | | |



軸配置：入力反対両出力

ご確認ください

ご確認

ご確認年月日

青木精密工業(株) 営業グループ

減速比 1 / -

※1. 上記回転数以外の能力、その他詳細仕様については、カタログをご参照ください。
 ※2. 図中の回転矢印は、入力軸（A矢視）を右回転させた場合の出力軸回転方向を示すものであり、運転方向を限定するものではありません。

| | | | |
|------------|-----|-------------|------------|
| 特殊項目 .. | 御中 | | 貴社図番 |
| | 承認 | 高橋 '16-9-23 | 品名 |
| | 検図 | 佐藤 '16-9-23 | |
| | 製図 | 高橋 '16-9-23 | 図面番号 |
| | 設計 | | |
| | 尺度 | 1:1 (A3) | 青木精密工業株式会社 |
| 図面 | 三角法 | | |