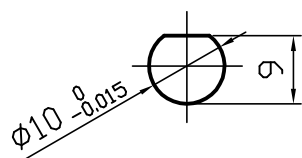
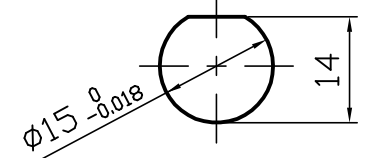


| 型番     | 実減速比 | 許容入力動力/許容出力トルク          |      |                         |      | 製品重量<br>kg | 油量<br>L |
|--------|------|-------------------------|------|-------------------------|------|------------|---------|
|        |      | 入力1800min <sup>-1</sup> |      | 入力1500min <sup>-1</sup> |      |            |         |
|        |      | 入力kW                    | N・m  | 入力kW                    | N・m  |            |         |
| LA0-10 | 1/10 | 0.33                    | 13.7 | 0.30                    | 14.7 | 3.0        | 0.11    |
| LA0-15 | 1/15 | 0.30                    | 15.7 | 0.27                    | 16.7 |            |         |
| LA0-20 | 1/20 | 0.25                    | 16.7 | 0.22                    | 17.6 |            |         |
| LA0-25 | 1/25 | 0.22                    | 16.7 | 0.19                    | 17.6 |            |         |
| LA0-30 | 1/30 | 0.24                    | 17.6 | 0.22                    | 18.6 |            |         |
| LA0-40 | 1/40 | 0.19                    | 18.6 | 0.17                    | 19.6 |            |         |
| LA0-50 | 1/50 | 0.17                    | 17.6 | 0.15                    | 18.6 |            |         |
| LA0-60 | 1/60 | 0.12                    | 15.7 | 0.11                    | 16.7 |            |         |



A 矢視図  
B 矢視図



C 矢視図

軸配置：両入力出力反対

**ご確認ください**

ご確認

ご確認年月日

青木精密工業(株) 営業グループ

**減速比 1 / -**

※1. 上記回転数以外の能力、その他詳細仕様については、カタログをご参照ください。  
 ※2. 図中の回転矢印は、入力軸(A矢視)を右回転させた場合の出力軸回転方向を示すものであり、運転方向を限定するものではありません。

|           |     |             |            |
|-----------|-----|-------------|------------|
| 特殊項目<br>- | 御中  |             | 貴社図番       |
|           | 承認  | 高橋 '16-9-23 | 品名         |
|           | 検図  | 佐藤 '16-9-23 |            |
|           | 製図  | 高橋 '16-9-23 | 図面番号       |
|           | 設計  |             |            |
|           | 尺度  | 1:1 (A3)    | 青木精密工業株式会社 |
| 図面        | 三角法 |             |            |