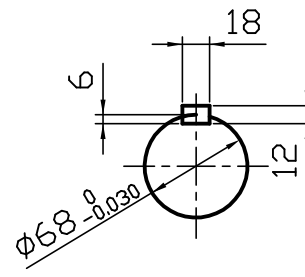


A 矢視図
B 矢視図



C 矢視図

製品記号	実減速比	許容入力動力		許容出力トルク		製品重量 kg	油量 L
		入力1800min ⁻¹ 入力kW	入力1800min ⁻¹ N·m	入力1500min ⁻¹ 入力kW	入力1500min ⁻¹ N·m		
LA8-15	1/15	27	1764	25	1960	158	3.5
LA8-20	1/20	21	1764	19	1960		
LA8-25	1/25	16	1666	14	1764		
LA8-30	1/30	18	2058	17	2254		
LA8-40	1/40	14	2058	13	2156		
LA8-50	1/50	11	1862	10	1960		
LA8-60	1/60	8.4	1666	7.6	1764		

※1. 上記回転数以外の能力、その他詳細仕様については、カタログをご参照ください。
 ※2. 図中の回転矢印は、入力軸を右回転させた場合の出力軸回転方向を示すものであり、運転方向を限定するものではありません。

ご確認願います

ご確認

ご確認年月日

青木精密工業(株) 営業グループ

軸配置：両入力

減速比 1 / -

特殊項目 -	御中		貴社図番
	承認	高橋 '15-7-23	品名
	検図	佐藤 '15-7-23	
	製図	高橋 '15-7-23	図面番号
	設計		
	尺度	1:5 (A3)	青木精密工業株式会社
図面	三角法		