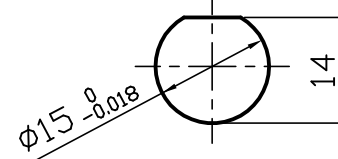


A 矢視図
B 矢視図



C 矢視図
D 矢視図

型番	実減速比	許容入力動力/許容出力トルク				製品重量 kg	油量 L
		入力1800min ⁻¹		入力1500min ⁻¹			
		入力kW	N·m	入力kW	N·m		
LB0-10	1/10	0.33	13.7	0.30	14.7	3.0	0.11
LB0-15	1/15	0.30	15.7	0.27	16.7		
LB0-20	1/20	0.25	16.7	0.22	17.6		
LB0-25	1/25	0.22	16.7	0.19	17.6		
LB0-30	1/30	0.24	17.6	0.22	18.6		
LB0-40	1/40	0.19	18.6	0.17	19.6		
LB0-50	1/50	0.17	17.6	0.15	18.6		
LB0-60	1/60	0.12	15.7	0.11	16.7		

※1. 上記回転数以外の能力、その他詳細仕様については、カタログをご参照ください。
 ※2. 図中の回転矢印は、入力軸（A矢視）を右回転させた場合の出力軸回転方向を示すものであり、運転方向を限定するものではありません。

ご確認ください

ご確認

ご確認年月日

青木精密工業（株） 営業グループ

軸配置：両入力両出力

減速比 1 / -

特殊項目 ..	御中		貴社図番
	承認	高橋 '14-11-19	品名
	検図	高橋 '14-11-19	
	製図	高橋 '14-11-18	図面番号
	設計		
	尺度	1:1 (A3)	青木精密工業株式会社
図面	三角法		