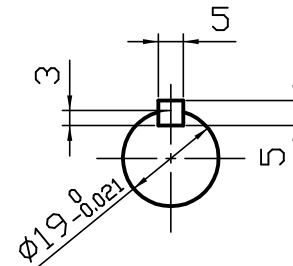


A 矢視図
B 矢視図



C 矢視図

| 型番 | 実減速比 | 許容入力動力/許容出力トルク | | | | 製品重量 kg | 油量 L |
|--------|------|-------------------------|------|-------------------------|------|------------|---------|
| | | 入力1800min ⁻¹ | | 入力1500min ⁻¹ | | | |
| | | 入力kW | N·m | 入力kW | N·m | | |
| LB1-10 | 1/10 | 1.2 | 52.9 | 1.1 | 57.8 | 6.0 | 0.21 |
| LB1-15 | 1/15 | 0.89 | 55.9 | 0.78 | 57.8 | | |
| LB1-20 | 1/20 | 0.61 | 47.0 | 0.57 | 51.9 | | |
| LB1-25 | 1/25 | 0.52 | 51.9 | 0.48 | 55.9 | | |
| LB1-30 | 1/30 | 0.60 | 63.7 | 0.54 | 67.6 | | |
| LB1-40 | 1/40 | 0.49 | 58.8 | 0.43 | 60.8 | | |
| LB1-50 | 1/50 | 0.37 | 56.8 | 0.32 | 58.8 | | |
| LB1-60 | 1/60 | 0.30 | 41.2 | 0.28 | 43.1 | | |

※1. 上記回転数以外の能力、その他詳細仕様については、カタログをご参照ください。
 ※2. 図中の回転矢印は、入力軸を右回転させた場合の出力軸回転方向を示すものであり、運転方向を限定するものではありません。

ご確認願います

ご確認

ご確認年月日

青木精密工業(株) 営業グループ

軸配置：両入力

減速比 1 / -

| | | | |
|-----------|-----|-------------|------------|
| 特殊項目 - | 御中 | | 貴社図番 |
| | 承認 | 高橋 '15-7-24 | 品名 |
| | 検図 | 佐藤 '15-7-24 | |
| | 製図 | 高橋 '15-7-24 | 図面番号 |
| | 設計 | | |
| | 尺度 | 1:1.5 (A3) | 青木精密工業株式会社 |
| 図面 | 三角法 | | |