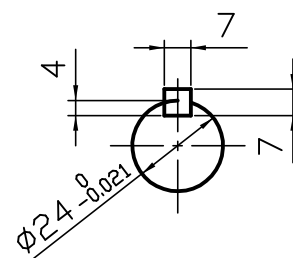


A 矢視図  
B 矢視図



C 矢視図

| 製品記号   | 実減速比 | 許容入力動力/許容出力トルク          |     |                         |     | 製品重量<br>kg | 油 量<br>L |
|--------|------|-------------------------|-----|-------------------------|-----|------------|----------|
|        |      | 入力1800min <sup>-1</sup> |     | 入力1500min <sup>-1</sup> |     |            |          |
|        |      | 入力kW                    | N・m | 入力kW                    | N・m |            |          |
| LB2-10 | 1/10 | 3.0                     | 137 | 2.7                     | 147 | 11         | 0.4      |
| LB2-15 | 1/15 | 2.4                     | 157 | 2.2                     | 167 |            |          |
| LB2-20 | 1/20 | 1.7                     | 137 | 1.4                     | 137 |            |          |
| LB2-25 | 1/25 | 1.4                     | 137 | 1.2                     | 147 |            |          |
| LB2-30 | 1/30 | 1.6                     | 176 | 1.4                     | 186 |            |          |
| LB2-40 | 1/40 | 1.2                     | 157 | 1.1                     | 167 |            |          |
| LB2-50 | 1/50 | 0.97                    | 157 | 0.87                    | 167 |            |          |
| LB2-60 | 1/60 | 0.81                    | 137 | 0.69                    | 137 |            |          |

※1. 上記回転数以外の能力、その他詳細仕様については、カタログをご参照ください。  
 ※2. 図中の回転矢印は、入力軸（A矢視）を右回転させた場合の出力軸回転方向を示すものであり、運転方向を限定するものではありません。

軸配置：両入力

ご確認願います

ご確認

ご確認年月日

青木精密工業（株） 営業グループ

減速比 1 / -

| 特殊項目 | 御中 |             | 貴社図番 |             |
|------|----|-------------|------|-------------|
|      | -  | 承認          |      | 高橋 '15-5-21 |
|      | 検図 | 佐藤 '15-5-21 | 品 名  | ウォーム減速機     |
|      | 製図 | 高橋 '15-5-21 | 図面番号 | B-H204-00-0 |
|      | 設計 |             |      |             |
|      | 尺度 | 1:2 (A3)    |      |             |
|      | 図面 | 三角法         |      |             |

青木精密工業株式会社