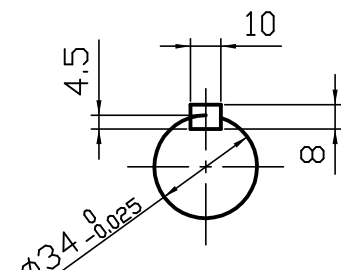


A 矢視図  
B 矢視図



C 矢視図

| 製品記号   | 実減速比 | 許容入力動力/許容出力トルク          |     |                         |     | 製品重量<br>kg | 油 量<br>L |
|--------|------|-------------------------|-----|-------------------------|-----|------------|----------|
|        |      | 入力1800min <sup>-1</sup> |     | 入力1500min <sup>-1</sup> |     |            |          |
|        |      | 入力kW                    | N・m | 入力kW                    | N・m |            |          |
| LC4-10 | 1/10 | 5.8                     | 265 | 5.3                     | 284 | 27         | 1.5      |
| LC4-15 | 1/15 | 4.6                     | 294 | 4.2                     | 314 |            |          |
| LC4-20 | 1/20 | 3.5                     | 294 | 3.2                     | 314 |            |          |
| LC4-25 | 1/25 | 2.3                     | 245 | 2.2                     | 274 |            |          |
| LC4-30 | 1/30 | 3.2                     | 343 | 2.8                     | 353 |            |          |
| LC4-40 | 1/40 | 2.4                     | 333 | 2.3                     | 372 |            |          |
| LC4-50 | 1/50 | 1.8                     | 314 | 1.7                     | 343 |            |          |
| LC4-60 | 1/60 | 1.7                     | 294 | 1.6                     | 314 |            |          |

※ 1. 上記回転数以外の能力、その他詳細仕様については、カタログをご参照ください。  
 ※ 2. 図中の回転矢印は、入力軸を右回転させた場合の出力軸回転方向を示すものであり、運転方向を限定するものではありません。

**ご確認ください**

ご確認

ご確認年月日

青木精密工業(株) 営業グループ

**軸配置：両入力**

**減速比 1 / -**

|            |     |             |      |             |
|------------|-----|-------------|------|-------------|
| 特殊項目<br>.. | 御中  |             | 貴社図番 |             |
|            | 承認  | 高橋 '15-7-22 | 品 名  | ウォーム減速機     |
|            | 検 図 | 佐藤 '15-7-22 |      |             |
|            | 製 図 | 高橋 '15-7-22 | 図面番号 | C-H404-00-0 |
|            | 設 計 |             |      |             |
|            | 尺度  | 1:2.5 (A3)  |      | 青木精密工業株式会社  |
| 図面         | 三角法 |             |      |             |