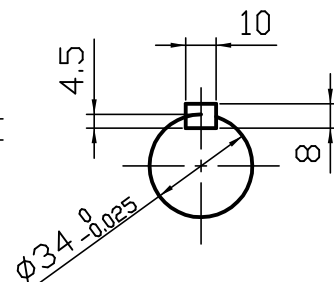


A 矢視図
B 矢視図



C 矢視図
D 矢視図

| 製品記号 | 実減速比 | 許容入力動力/許容出力トルク | | | | 製品重量 kg | 油 量 L |
|--------|------|-------------------------|-----|-------------------------|-----|------------|----------|
| | | 入力1800min ⁻¹ | | 入力1500min ⁻¹ | | | |
| | | 入力kW | N・m | 入力kW | N・m | | |
| LC4-10 | 1/10 | 5.8 | 265 | 5.3 | 284 | 28 | 1.5 |
| LC4-15 | 1/15 | 4.6 | 294 | 4.2 | 314 | | |
| LC4-20 | 1/20 | 3.5 | 294 | 3.2 | 314 | | |
| LC4-25 | 1/25 | 2.3 | 245 | 2.2 | 274 | | |
| LC4-30 | 1/30 | 3.2 | 343 | 2.8 | 353 | | |
| LC4-40 | 1/40 | 2.4 | 333 | 2.3 | 372 | | |
| LC4-50 | 1/50 | 1.8 | 314 | 1.7 | 343 | | |
| LC4-60 | 1/60 | 1.7 | 294 | 1.6 | 314 | | |

※ 1. 上記回転数以外の能力、その他詳細仕様については、カタログをご参照ください。
 ※ 2. 図中の回転矢印は、入力軸を右回転させた場合の出力軸回転方向を示すものであり、運転方向を限定するものではありません。

ご確認願います

ご確認

ご確認年月日

青木精密工業(株) 営業グループ

軸配置：両入力両出力

減速比 1 / -

| | | | | |
|------------|-----|-------------|------|-------------|
| 特殊項目 .. | 御中 | | 貴社図番 | |
| | 承認 | 高橋 '15-7-22 | 品 名 | ウォーム減速機 |
| | 検 図 | 佐藤 '15-7-22 | | |
| | 製 図 | 高橋 '15-7-22 | 図面番号 | C-H406-00-0 |
| | 設 計 | | | |
| | 尺度 | 1:2.5 (A3) | | 青木精密工業株式会社 |
| 図面 | 三角法 | | | |