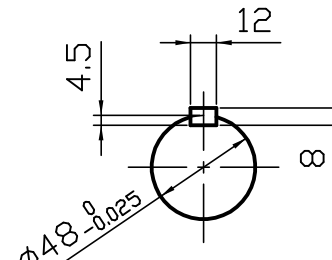


A 矢視図



B 矢視図

製品記号	実減速比	許容入力動力/許容出力トルク				製品重量 kg	油 量 L
		入力1800min <sup>-1</sup>		入力1500min <sup>-1</sup>			
		入力kW	N・m	入力kW	N・m		
LC6-10	1/10	18	813	16	892	73	6.0
LC6-15	1/15	13	911	12	980		
LC6-20	1/20	9.4	813	8.7	902		
LC6-25	1/25	7.4	804	6.6	843		
LC6-30	1/30	9.6	1078	8.6	1176		
LC6-40	1/40	6.0	951	5.2	980		
LC6-50	1/50	5.1	921	4.6	980		
LC6-60	1/60	4.3	833	3.8	882		

※ 1. 上記回転数以外の能力、その他詳細仕様については、カタログをご参照ください。  
 ※ 2. 図中の回転矢印は、入力軸を右回転させた場合の出力軸回転方向を示すものであり、運転方向を限定するものではありません。

**ご確認ください**

ご確認

ご確認年月日

青木精密工業(株) 営業グループ

**軸配置：出力反対**

**減速比 1 / -**

特殊項目 -	御中		貴社図番
	承認	高橋 '16-11-30	品 名
	検 図	高橋 '16-11-30	
	製 図	佐藤 '16-11-30	図面番号
	設 計		
	尺 度	1:3.5 (A3)	青木精密工業株式会社
図 面	三角法		