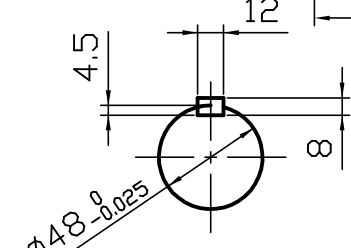


A 矢視図
B 矢視図



C 矢視図
D 矢視図

製品記号	実減速比	許容入力動力/許容出力トルク				製品重量 kg	油量 L
		入力1800min ⁻¹		入力1500min ⁻¹			
		入力kW	N·m	入力kW	N·m		
LC6-10	1/10	18	813	16	892	76	6.0
LC6-15	1/15	13	911	12	980		
LC6-20	1/20	9.4	813	8.7	902		
LC6-25	1/25	7.4	804	6.6	843		
LC6-30	1/30	9.6	1078	8.6	1176		
LC6-40	1/40	6.0	951	5.2	980		
LC6-50	1/50	5.1	921	4.6	980		
LC6-60	1/60	4.3	833	3.8	882		

※1. 上記回転数以外の能力、その他詳細仕様については、カタログをご参照ください。
 ※2. 図中の回転矢印は、入力軸を右回転させた場合の出力軸回転方向を示すものであり、運転方向を限定するものではありません。

ご確認ください

ご確認

ご確認年月日

青木精密工業(株) 営業グループ

軸配置：両入力両出力

減速比 1 / -

特殊項目 ..	御中		貴社図番
	承認	高橋 '15-11-18	品名
	検図	佐藤 '15-11-18	
	製図	高橋 '15-11-18	図面番号
	設計		
尺度	1:3.5 (A3)		青木精密工業株式会社
図面	三角法		