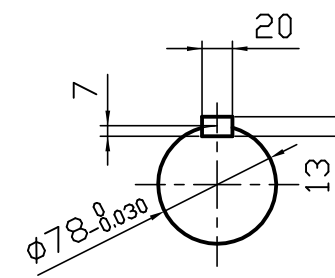


A 矢視図
B 矢視図



C 矢視図

製品記号	実減速比	許容入力動力/許容出力トルク				製品重量 kg	油 量 L
		入力1800min ⁻¹		入力1500min ⁻¹			
		入力kW	N・m	入力kW	N・m		
LC9-15	1/15	48	3234	42	3430	344	29
LC9-20	1/20	36	3136	33	3430		
LC9-25	1/25	29	2940	26	3136		
LC9-30	1/30	34	3920	30	4116		
LC9-40	1/40	24	3528	24	4116		
LC9-50	1/50	21	3430	18	3528		
LC9-60	1/60	15	3038	14	3332		

※1. 上記回転数以外の能力、その他詳細仕様については、カタログをご参照ください。
 ※2. 図中の回転矢印は、入力軸を右回転させた場合の出力軸回転方向を示すものであり、運転方向を限定するものではありません。

軸配置：両入力

ご確認願います

ご確認

ご確認年月日

青木精密工業 (株) 営業グループ

減速比 1 / -

特殊項目	御中		貴社図番
	承認	高橋 '15- 4-13	
検 図	高橋 '15- 4-13	図面番号	C-N904-00-0
製 図	佐藤 '15- 4-13	青木精密工業株式会社	
設 計			
尺 度	1:5 (A3)		
図 面	三角法	BIECHIA TECH AOKI	