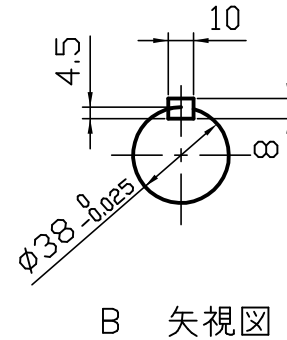
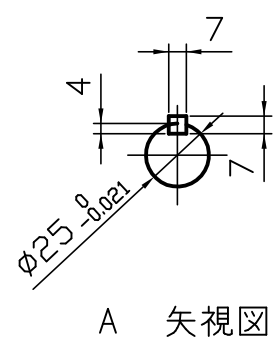


| 型番       | 実減速比  | 許容入力動力/許容出力トルク                  |                                |                                 |                                | 製品重量<br>kg | 油量<br>L |
|----------|-------|---------------------------------|--------------------------------|---------------------------------|--------------------------------|------------|---------|
|          |       | 入力1800min <sup>-1</sup><br>入力kW | 入力1800min <sup>-1</sup><br>N·m | 入力1500min <sup>-1</sup><br>入力kW | 入力1500min <sup>-1</sup><br>N·m |            |         |
| LD4-60   | 1/60  | 2.7                             | 637                            | 2.4                             | 676                            | 47         | 1.75    |
| LD4-75   | 1/75  | 2.2                             | 637                            | 2.0                             | 676                            |            |         |
| LD4-80   | 1/80  | 2.1                             | 666                            | 1.8                             | 676                            |            |         |
| LD4-100  | 1/100 | 1.8                             | 676                            | 1.5                             | 676                            |            |         |
| LD4-120  | 1/120 | 1.7                             | 686                            | 1.4                             | 686                            |            |         |
| LD4-150  | 1/150 | 1.5                             | 686                            | 1.3                             | 686                            |            |         |
| LD4-160  | 1/160 | 1.3                             | 686                            | 1.1                             | 686                            |            |         |
| LD4-180  | 1/180 | 1.3                             | 686                            | 1.1                             | 686                            |            |         |
| LD4-200  | 1/200 | 1.1                             | 686                            | 0.97                            | 706                            |            |         |
| LD4-220* | 1/220 | 1.2                             | 686                            | 1.0                             | 706                            |            |         |
| LD4-240* | 1/240 | 0.97                            | 686                            | 0.85                            | 706                            |            |         |
| LD4-260* | 1/260 | 0.96                            | 686                            | 0.77                            | 706                            |            |         |
| LD4-280* | 1/280 | 0.98                            | 686                            | 0.85                            | 706                            |            |         |
| LD4-300* | 1/300 | 1.1                             | 686                            | 0.95                            | 706                            |            |         |
| LD4-320* | 1/320 | 0.89                            | 686                            | 0.78                            | 706                            |            |         |



**ご確認願います**

ご確認

ご確認年月日

青木精密工業(株) 営業グループ

**軸配置：標準**

**減速比 1 / -**

※1. 上記回転数以外の能力、その他詳細仕様については、カタログをご参照ください。  
 ※2. \*が付いている減速比率は、標準仕様となります。  
 ※3. 図中の回転矢印は、入力軸を右回転させた場合の出力軸回転方向を示すものであり、運転方向を限定するものではありません。

| 特殊項目 | 御中           |              | 貴社図番                  |
|------|--------------|--------------|-----------------------|
|      | 承認           | 検図           |                       |
|      | 高橋 '15-10-14 | 佐藤 '15-10-14 | 品名 <b>ウォーム+スパー減速機</b> |
|      | 高橋 '15-10-14 |              |                       |
|      | 尺度 1:3 (A3)  |              | 青木精密工業株式会社            |
|      | 図面 三角法       |              |                       |