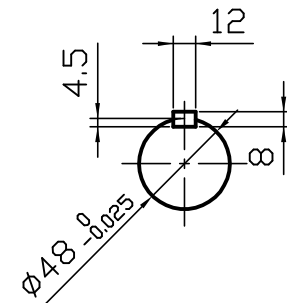


A 矢視図
B 矢視図



C 矢視図
D 矢視図

軸配置：両入力両出力

ご確認願います
ご確認
ご確認年月日
青木精密工業(株) 営業グループ

減速比 1 / -

製品記号	実減速比	許容入力動力/許容出力トルク				製品重量 kg	油 量 L
		入力1800min ⁻¹		入力1500min ⁻¹			
		入力kW	N·m	入力kW	N·m		
LD5-60	1/60	4.8	1176	4.3	1274	94	4.4
LD5-75	1/75	3.8	1176	3.5	1274		
LD5-80	1/80	4.1	1372	3.6	1372		
LD5-100	1/100	3.4	1372	2.8	1372		
LD5-120	1/120	2.8	1176	2.6	1274		
LD5-150	1/150	2.7	1274	2.4	1372		
LD5-160	1/160	2.5	1372	2.1	1372		
LD5-180	1/180	2.7	1372	2.3	1372		
LD5-200	1/200	2.2	1372	1.8	1372		

※1. 上記回転数以外の能力、その他詳細仕様については、カタログをご参照ください。
 ※2. 図中の回転矢印は、入力軸(A矢視)を右回転させた場合の出力軸回転方向を示すものであり、運転方向を限定するものではありません。

特殊項目	御中	貴社図番	
-	承認 高橋 '15- 5-18	品 名	ウォーム+スパー減速機
	検図 佐藤 '15- 5-18	図面番号	D-N506-00-0
	製図 高橋 '15- 5-18		
	設計		
	尺度 1:4 (A3)		
	図面 三角法		