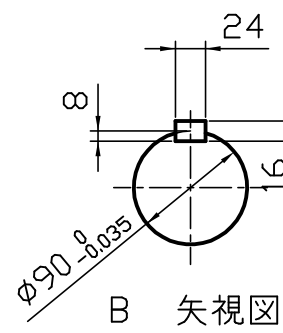
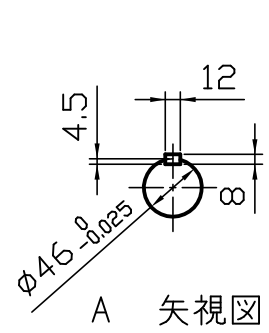


| 型番 | 実減速比 | 許容入力動力/許容出力トルク | | | | 製品重量 kg | 油量 L |
|----------|-------|-------------------------|------|-------------------------|------|------------|---------|
| | | 入力1800min ⁻¹ | | 入力1500min ⁻¹ | | | |
| | | 入力kW | N·m | 入力kW | N·m | | |
| LD8-60 | 1/60 | 18 | 4312 | 16 | 4606 | 386 | 13 |
| LD8-75 | 1/75 | 14 | 4312 | 13 | 4606 | | |
| LD8-80 | 1/80 | 16 | 5292 | 15 | 5684 | | |
| LD8-100 | 1/100 | 13 | 4998 | 11 | 5292 | | |
| LD8-120 | 1/120 | 14 | 5880 | 12 | 5880 | | |
| LD8-150 | 1/150 | 8.9 | 4606 | 8.2 | 4998 | | |
| LD8-160 | 1/160 | 12 | 5880 | 9.8 | 5880 | | |
| LD8-180 | 1/180 | 10 | 4606 | 7.6 | 4998 | | |
| LD8-200 | 1/200 | 9.2 | 5880 | 7.8 | 5880 | | |
| LD8-220* | 1/220 | 9.3 | 5880 | 7.1 | 5880 | | |
| LD8-240* | 1/240 | 7.9 | 5880 | 6.7 | 5880 | | |
| LD8-260* | 1/260 | 9.1 | 5880 | 8.3 | 5880 | | |
| LD8-280* | 1/280 | 7.8 | 5880 | 6.6 | 5880 | | |
| LD8-300* | 1/300 | 8.3 | 5880 | 7.4 | 5880 | | |
| LD8-320* | 1/320 | 7.0 | 5880 | 6.0 | 5880 | | |



ご確認願います

ご確認

ご確認年月日

青木精密工業(株) 営業グループ

軸配置：入力反対

減速比 1 / -

※1. 上記回転数以外の能力、その他詳細仕様については、カタログをご参照ください。
 ※2. *が付いている減速比率は、標準仕様となります。
 ※3. 図中の回転矢印は、入力軸を右回転させた場合の出力軸回転方向を示すものであり、運転方向を限定するものではありません。

| 特殊項目 | 御中 | | 貴社図番 |
|------|----------------|--------------|-------------------------|
| | 承認 | 検図 | |
| | 高橋 '15-10-14 | 佐藤 '15-10-14 | 品名 ウォーム+スパー減速機 |
| | 製図 高橋 '15-10-9 | | 図面番号 D-N801-00-0 |
| | 尺度 1:6 (A3) | | 青木精密工業株式会社 |
| | 図面 三角法 | | |