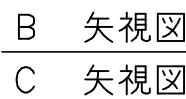
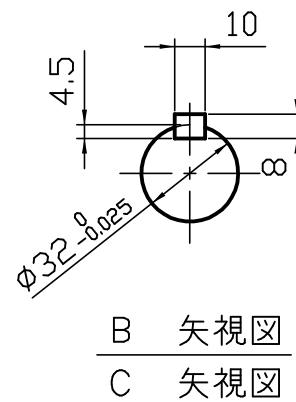
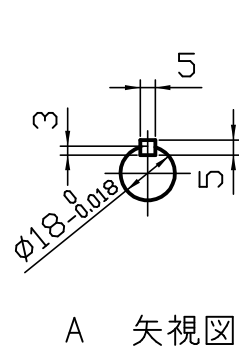


| 型番 | 実減速比 | 許容入力動力/許容出力トルク | | | | 製品重量 kg | 油量 L |
|-----------|-------|---------------------------------|--------------------------------|---------------------------------|--------------------------------|------------|---------|
| | | 入力1800min ⁻¹ 入力kW | 入力1800min ⁻¹ N·m | 入力1500min ⁻¹ 入力kW | 入力1500min ⁻¹ N·m | | |
| LDC2-60 | 1/60 | 1.1 | 265 | 1.0 | 274 | 26 | 2.6 |
| LDC2-75 | 1/75 | 0.96 | 274 | 0.81 | 274 | | |
| LDC2-80 | 1/80 | 0.89 | 274 | 0.80 | 294 | | |
| LDC2-100 | 1/100 | 0.72 | 274 | 0.65 | 294 | | |
| LDC2-120 | 1/120 | 0.72 | 274 | 0.65 | 294 | | |
| LDC2-150 | 1/150 | 0.59 | 274 | 0.54 | 294 | | |
| LDC2-160 | 1/160 | 0.58 | 294 | 0.49 | 294 | | |
| LDC2-180 | 1/180 | 0.62 | 294 | 0.52 | 294 | | |
| LDC2-200 | 1/200 | 0.48 | 294 | 0.41 | 294 | | |
| LDC2-220* | 1/220 | 0.46 | 294 | 0.39 | 294 | | |
| LDC2-240* | 1/240 | 0.46 | 294 | 0.39 | 294 | | |
| LDC2-260* | 1/260 | 0.49 | 294 | 0.42 | 294 | | |
| LDC2-280* | 1/280 | 0.41 | 294 | 0.35 | 294 | | |
| LDC2-300* | 1/300 | 0.47 | 294 | 0.40 | 294 | | |
| LDC2-320* | 1/320 | 0.40 | 294 | 0.34 | 294 | | |



ご確認願います

ご確認


ご確認年月日

青木精密工業(株) 営業グループ

軸配置：入力反対両出力

減速比 1 / -

※1. 上記回転数以外の能力、その他詳細仕様については、カタログをご参照ください。
 ※2. *が付いている減速比率は、標準仕様となります。
 ※3. 図中の回転矢印は、入力軸を右回転させた場合の出力軸回転方向を示すものであり、運転方向を限定するものではありません。

| 特殊項目 | 御中 | | 貴社図番 |
|------|--------------|---|---------------|
| | 承認 | 高橋 '16- 3-16 | |
| 検図 | 佐藤 '16- 3-16 | 図面番号 | DC-4N207-00-0 |
| 製図 | 高橋 '16- 3-16 |  青木精密工業株式会社 | |
| 設計 | | | |
| 尺度 | 1:2.5 (A3) | | |
| 図面 | 三角法 | | |