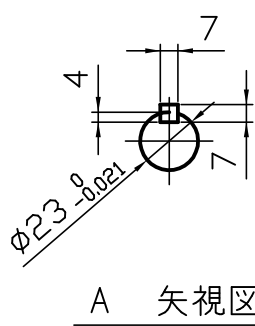
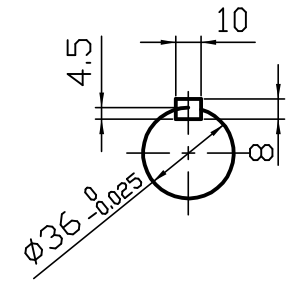


型番	実減速比	許容入力動力/許容出力トルク				製品重量 kg	油量 L
		入力1800min ⁻¹		入力1500min ⁻¹			
		入力kW	N·m	入力kW	N·m		
LDC3-60	1/60	1.7	412	1.6	451	39	3.3
LDC3-75	1/75	1.6	431	1.4	451		
LDC3-80	1/80	1.4	451	1.2	451		
LDC3-100	1/100	1.3	451	1.1	470		
LDC3-120	1/120	1.1	431	0.99	470		
LDC3-150	1/150	1.2	470	0.99	470		
LDC3-160	1/160	0.88	470	0.75	470		
LDC3-180	1/180	1.1	470	0.91	470		
LDC3-200	1/200	0.87	470	0.74	470		
LDC3-220*	1/220	0.81	470	0.69	470		
LDC3-240*	1/240	0.80	470	0.68	470		
LDC3-260*	1/260	0.63	470	0.65	470		
LDC3-280*	1/280	0.69	470	0.59	470		
LDC3-300*	1/300	0.76	470	0.65	470		
LDC3-320*	1/320	0.65	470	0.56	470		



A 矢視図



B 矢視図

C 矢視図

ご確認願います

ご確認

ご確認年月日

青木精密工業(株) 営業グループ

軸配置：入力反対両出力

減速比 1 / -

※1. 上記回転数以外の能力、その他詳細仕様については、カタログをご参照ください。
 ※2. *が付いている減速比率は、標準仕様となります。
 ※3. 図中の回転矢印は、入力軸を右回転させた場合の出力軸回転方向を示すものであり、運転方向を限定するものではありません。

特殊項目	御中		貴社図番
	承認	高橋 '16- 9-26	
検図	佐藤 '16- 9-26	図面番号	DC-4N307-00-0
製図	高橋 '16- 9-26	青木精密工業株式会社	
設計			
尺度	1:3 (A3)		
図面	三角法		