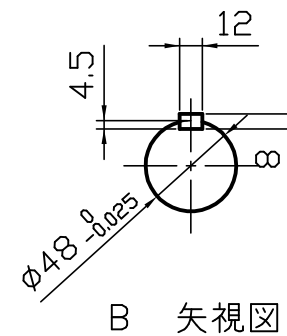
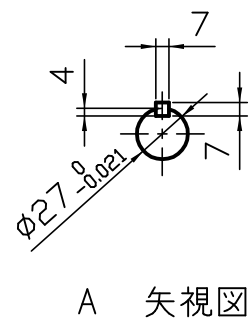


| 型番        | 実減速比  | 許容入力動力/許容出力トルク          |      |                         |      | 製品重量<br>kg | 油量<br>L |
|-----------|-------|-------------------------|------|-------------------------|------|------------|---------|
|           |       | 入力1800min <sup>-1</sup> |      | 入力1500min <sup>-1</sup> |      |            |         |
|           |       | 入力kW                    | N·m  | 入力kW                    | N·m  |            |         |
| LDC5-60   | 1/60  | 4.8                     | 1176 | 4.3                     | 1274 | 95         | 11      |
| LDC5-75   | 1/75  | 3.8                     | 1176 | 3.5                     | 1274 |            |         |
| LDC5-80   | 1/80  | 4.1                     | 1372 | 3.6                     | 1372 |            |         |
| LDC5-100  | 1/100 | 3.4                     | 1372 | 2.8                     | 1372 |            |         |
| LDC5-120  | 1/120 | 2.8                     | 1176 | 2.6                     | 1274 |            |         |
| LDC5-150  | 1/150 | 2.7                     | 1274 | 2.4                     | 1372 |            |         |
| LDC5-160  | 1/160 | 2.5                     | 1372 | 2.1                     | 1372 |            |         |
| LDC5-180  | 1/180 | 2.7                     | 1372 | 2.3                     | 1372 |            |         |
| LDC5-200  | 1/200 | 2.2                     | 1372 | 1.8                     | 1372 |            |         |
| LDC5-220* | 1/220 | 3.5                     | 1372 | 1.9                     | 1372 |            |         |
| LDC5-240* | 1/240 | 2.1                     | 1372 | 1.7                     | 1372 |            |         |
| LDC5-260* | 1/260 | 2.0                     | 1372 | 1.7                     | 1372 |            |         |
| LDC5-280* | 1/280 | 1.9                     | 1372 | 1.6                     | 1372 |            |         |
| LDC5-300* | 1/300 | 1.6                     | 1372 | 1.4                     | 1372 |            |         |
| LDC5-320* | 1/320 | 1.7                     | 1372 | 1.4                     | 1372 |            |         |



**ご確認願います**

ご確認

ご確認年月日

青木精密工業(株) 営業グループ

**軸配置：入力反対**

**減速比 1 / -**

※1. 上記回転数以外の能力、その他詳細仕様については、カタログをご参照ください。  
 ※2. \*が付いている減速比率は、標準仕様となります。  
 ※3. 図中の回転矢印は、入力軸を右回転させた場合の出力軸回転方向を示すものであり、運転方向を限定するものではありません。

| 特殊項目 | 御中           |              | 貴社図番          |
|------|--------------|--------------|---------------|
|      | 承認           | 高橋 '16- 3-16 | 品名            |
| 検図   | 佐藤 '16- 3-16 | 図面番号         | DC-4N501-00-0 |
| 製図   | 高橋 '16- 3-16 |              |               |
| 設計   |              |              |               |
| 尺度   | 1:4 (A3)     |              |               |
| 図面   | 三角法          | 青木精密工業株式会社   |               |