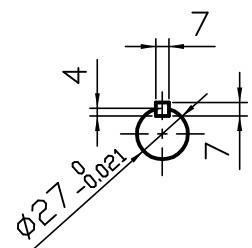
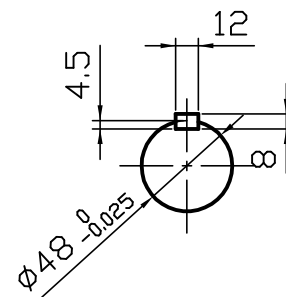


型番	実減速比	許容入力動力/許容出力トルク				製品重量 kg	油量 L
		入力1800min ⁻¹		入力1500min ⁻¹			
		入力kW	N·m	入力kW	N·m		
LDC5-60	1/60	4.8	1176	4.3	1274	95	11
LDC5-75	1/75	3.8	1176	3.5	1274		
LDC5-80	1/80	4.1	1372	3.6	1372		
LDC5-100	1/100	3.4	1372	2.8	1372		
LDC5-120	1/120	2.8	1176	2.6	1274		
LDC5-150	1/150	2.7	1274	2.4	1372		
LDC5-160	1/160	2.5	1372	2.1	1372		
LDC5-180	1/180	2.7	1372	2.3	1372		
LDC5-200	1/200	2.2	1372	1.8	1372		
LDC5-220*	1/220	3.5	1372	1.9	1372		
LDC5-240*	1/240	2.1	1372	1.7	1372		
LDC5-260*	1/260	2.0	1372	1.7	1372		
LDC5-280*	1/280	1.9	1372	1.6	1372		
LDC5-300*	1/300	1.6	1372	1.4	1372		
LDC5-320*	1/320	1.7	1372	1.4	1372		



A 矢視図
B 矢視図



C 矢視図

ご確認願います

ご確認

ご確認年月日

青木精密工業 (株) 営業グループ

軸配置：両入力出力反対

減速比 1 / -

※ 1. 上記回転数以外の能力、その他詳細仕様については、カタログをご参照ください。
 ※ 2. *が付いている減速比率は、標準仕様となります。
 ※ 3. 図中の回転矢印は、入力軸を右回転させた場合の出力軸回転方向を示すものであり、運転方向を限定するものではありません。

特殊項目	御中		貴社図番
	承認	高橋 '16- 3-16	
検図	佐藤 '16- 3-16	図面番号	DC-4N508-00-0
製図	高橋 '16- 3-16	 青木精密工業株式会社	
設計			
尺度	1:4 (A3)		
図面	三角法		